

# WEYREGG AM ATTERSEE



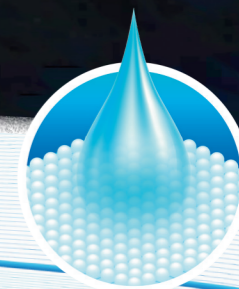
# WASSERVERSORGUNGSNETZ GEMEINDE WEYREGG



## Gemeinde Weyregg am Attersee

Weyregger Straße 69 | 4852 Weyregg am Attersee  
TEL.: +43 7664 22 55 | MAIL: [gemeinde@weyregg.ooe.gv.at](mailto:gemeinde@weyregg.ooe.gv.at)

[www.weyregg.at](http://www.weyregg.at)





Jänner	Februar	März	April	Mai	Juni
1 Mo Neujahr	1 Do	1 Fr	1 Mo Ostermontag	1 Mi Staatsfeiertag	1 Sa
2 Di	2 Fr	2 Sa	2 Di <b>Gelber Sack</b>	2 Do BioS	2 So
3 Mi	3 Sa	3 So	3 Mi	3 Fr	3 Mo
4 Do	4 So	4 Mo <b>Gelber Sack</b>	4 Do Bio	4 Sa Hl. Florian	4 Di
5 Fr	5 Mo <b>Gelber Sack</b>	5 Di	5 Fr	5 So	5 Mi
6 Sa Hl. 3 Könige	6 Di	6 Mi Bio	6 Sa	6 Mo	6 Do
7 So	7 Mi Bio	7 Do	7 So	7 Di	7 Fr
8 Mo <b>Gelber Sack</b>	8 Do	8 Fr	8 Mo	8 Mi	8 Sa
9 Di	9 Fr	9 Sa	9 Di <b>Papiertonne</b>	9 Do Christi Himmelfahrt	9 So Vatertag
10 Mi Bio	10 Sa	10 So	10 Mi	10 Fr	10 Mo
11 Do	11 So	11 Mo	11 Do	11 Sa	11 Di
12 Fr	12 Mo	12 Di	12 Fr	12 So Muttertag	12 Mi BioS
13 Sa	13 Di	13 Mi	13 Sa	13 Mo	13 Do
14 So	14 Mi Aschermittwoch	14 Do	14 So	14 Di	14 Fr
15 Mo	15 Do	15 Fr	15 Mo	15 Mi BioS	15 Sa
16 Di <b>Papiertonne</b>	16 Fr	16 Sa	16 Di	16 Do	16 So
17 Mi	17 Sa	17 So	17 Mi Bio	17 Fr	17 Mo
18 Do	18 So	18 Mo	18 Do	18 Sa	18 Di
19 Fr	19 Mo	19 Di	19 Fr	19 So Pfingstsonntag	19 Mi
20 Sa	20 Di	20 Mi Bio	20 Sa	20 Mo Pfingstmontag	20 Do
21 So	21 Mi Bio	21 Do	21 So	21 Di	21 Fr
22 Mo	22 Do	22 Fr	22 Mo	22 Mi <b>Papiertonne</b>	22 Sa
23 Di	23 Fr	23 Sa	23 Di	23 Do	23 So
24 Mi Bio	24 Sa	24 So Palmsonntag	24 Mi	24 Fr	24 Mo <b>Gelber Sack</b>
25 Do	25 So	25 Mo	25 Do	25 Sa	25 Di
26 Fr	26 Mo	26 Di	26 Fr	26 So	26 Mi BioS
27 Sa	27 Di <b>Papiertonne</b>	27 Mi	27 Sa	27 Mo <b>Gelber Sack</b>	27 Do
28 So	28 Mi	28 Do	28 So	28 Di	28 Fr
29 Mo	29 Do	29 Fr	29 Mo <b>Gelber Sack</b>	29 Mi BioS	29 Sa
30 Di		30 Sa	30 Di	30 Do Fronleichnam	30 So
31 Mi		31 So Ostersonntag		31 Fr	

Juli	August	September	Oktober	November	Dezember
1 Mo	1 Do	1 So	1 Di	1 Fr Allerheiligen	1 So 1. Advent
2 Di <b>Papiertonne</b>	2 Fr	2 Mo	2 Mi BioS	2 Sa Allerseelen	2 Mo
3 Mi	3 Sa	3 Di	3 Do	3 So	3 Di
4 Do	4 So	4 Mi BioS	4 Fr	4 Mo	4 Mi
5 Fr	5 Mo	5 Do	5 Sa	5 Di <b>Papiertonne</b>	5 Do
6 Sa	6 Di	6 Fr	6 So	6 Mi	6 Fr
7 So	7 Mi BioS	7 Sa	7 Mo	7 Do	7 Sa
8 Mo	8 Do	8 So	8 Di	8 Fr	8 So 2. Advent
9 Di	9 Fr	9 Mo	9 Mi	9 Sa	9 Mo <b>Gelber Sack</b>
10 Mi BioS	10 Sa	10 Di	10 Do	10 So	10 Di
11 Do	11 So	11 Mi	11 Fr	11 Mo <b>Gelber Sack</b>	11 Mi Bio
12 Fr	12 Mo	12 Do	12 Sa	12 Di	12 Do
13 Sa	13 Di <b>Papiertonne</b>	13 Fr	13 So	13 Mi Bio	13 Fr
14 So	14 Mi	14 Sa	14 Mo <b>Gelber Sack</b>	14 Do	14 Sa
15 Mo	15 Do Maria Himmelfahrt	15 So	15 Di	15 Fr	15 So 3. Advent
16 Di	16 Fr	16 Mo <b>Gelber Sack</b>	16 Mi BioS	16 Sa	16 Mo
17 Mi	17 Sa	17 Di	17 Do	17 So	17 Di <b>Papiertonne</b>
18 Do	18 So	18 Mi BioS	18 Fr	18 Mo	18 Mi
19 Fr	19 Mo <b>Gelber Sack</b>	19 Do	19 Sa	19 Di	19 Do
20 Sa	20 Di	20 Fr	20 So	20 Mi	20 Fr
21 So	21 Mi BioS	21 Sa	21 Mo	21 Do	21 Sa
22 Mo <b>Gelber Sack</b>	22 Do	22 So	22 Di	22 Fr	22 So 4. Advent
23 Di	23 Fr	23 Mo	23 Mi	23 Sa	23 Mo
24 Mi BioS	24 Sa	24 Di <b>Papiertonne</b>	24 Do	24 So	24 Di Bio Heilig Abend
25 Do	25 So	25 Mi	25 Fr	25 Mo	25 Mi Christtag
26 Fr	26 Mo	26 Do	26 Sa National-feiertag	26 Di	26 Do Stefanitag
27 Sa	27 Di	27 Fr	27 So	27 Mi Bio	27 Fr
28 So	28 Mi	28 Sa	28 Mo	28 Do	28 Sa
29 Mo	29 Do	29 So	29 Di	29 Fr	29 So
30 Di	30 Fr	30 Mo	30 Mi Bio	30 Sa	30 Mo
31 Mi	31 Sa		31 Do		31 Di Silvester

Legende:

	wöchentliche Abfuhr (25 Abfuhrten p.a.)
	zweiwöchentliche Abfuhr (20 Abfuhrten p.a.)
	dreiwöchentliche Abfuhr (18 Abfuhrten p.a.)
	Biotonne
	Biotonne Sommer (Entleerung + Reinigung)

**Wichtige Hinweise:**

- > Wenn die **Papiertonne** am Abfuhrtag nicht entleert wird, erfolgt die Entleerung am Folgetag!
- > Entsorgungsgebinde müssen ausnahmslos spätestens am Vorabend des Abfuhrtermins bereitgestellt werden!